



Gobierno de  
**México**

**Ciencia y Tecnología**  
Secretaría de Ciencia, Humanidades, Tecnología e Innovación

**Transformación Digital**  
Agencia de Transformación Digital y Telecomunicaciones



# Centro Mexicano de Supercómputo

Plan México

---

Noviembre 2025



**2025**  
Año de  
**La Mujer  
Indígena**

- 1 El Clúster Nacional de Supercómputo.
- 2 El Centro Mexicano de Supercómputo que iniciará operaciones en enero 2026 en colaboración con el Centro de Supercómputo de Barcelona.

La próxima semana se anuncia la creación de la Supercomputadora más grande de **América Latina** y será mexicana



**2025**  
Año de  
La Mujer  
Indígena

## Uno de los centros de supercómputo más avanzados del mundo.

### Consortio público integrado por:

Ministerio de Ciencia e Innovación de España



Generalitat de Catalunya (Departamento de Investigación y Universidades)



Universitat Politècnica de Catalunya



Unión Europea (FEDER, FSE, FECYT).



## Supercomputadora MareNostrum 5

248 PB  
almacenamiento

314 PFlops  
capacidad de  
cómputo  
teórica

El presupuesto para 2024 se integró con 9.3 M€ del Gobierno de España y 91.3 M€ de fondos competitivos de la Unión Europea.



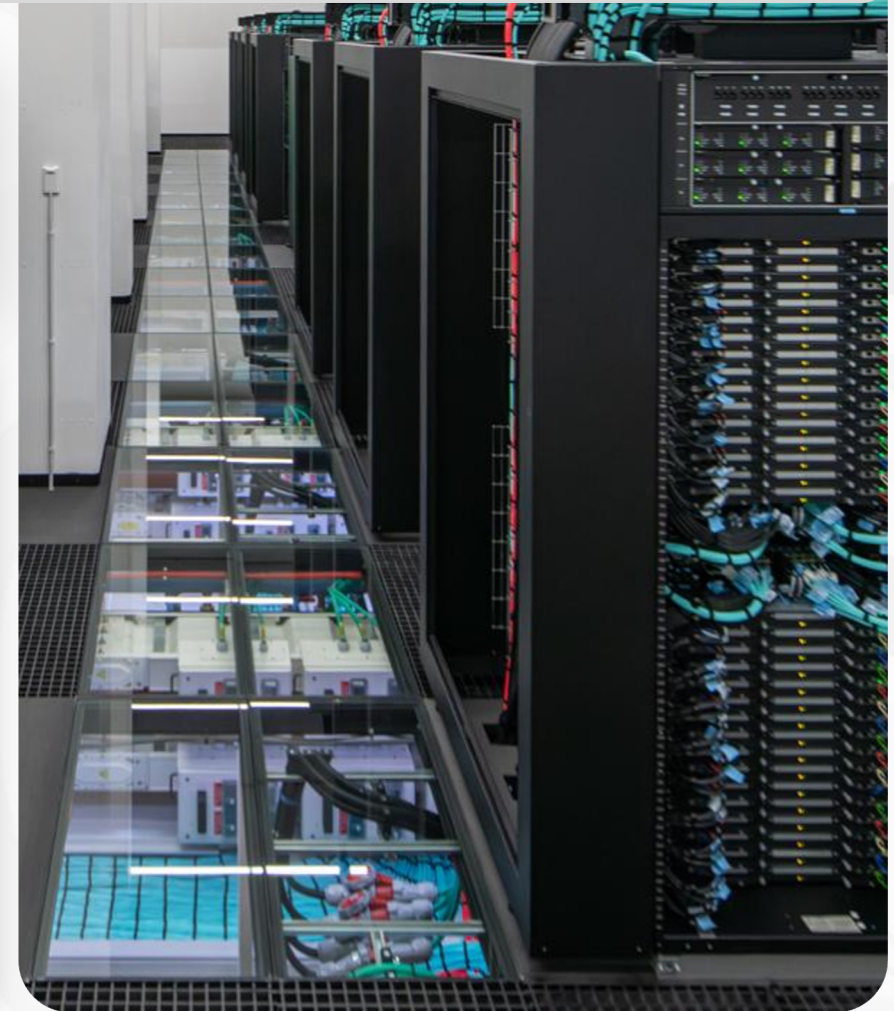
2025  
Año de  
La Mujer  
Indígena

### Actividades principales:

Investigación en herramientas, modelos y soluciones que pasan directo a industria.

Durante 2024, 1,226 investigadores trabajaron en más de 440 proyectos:

- ▶ DARE, el mayor proyecto europeo de desarrollo de chips.
- ▶ Desarrollo de gemelos digitales del planeta y del cuerpo humano.
- ▶ Investigación en clima y meteorología extrema.
- ▶ Innovación en salud y biomedicina.
- ▶ Aplicación de IA a la agricultura de precisión.



**ENERO  
2026**

Arranque en colaboración con el Centro de Supercómputo de Barcelona (BSC)

El BSC proporciona la infraestructura.

El tratamiento de datos permanece bajo **control soberano mexicano**.

177 personas investigadoras mexicanas comenzarán la unidad de análisis en Barcelona.

## Formación de talento y operación

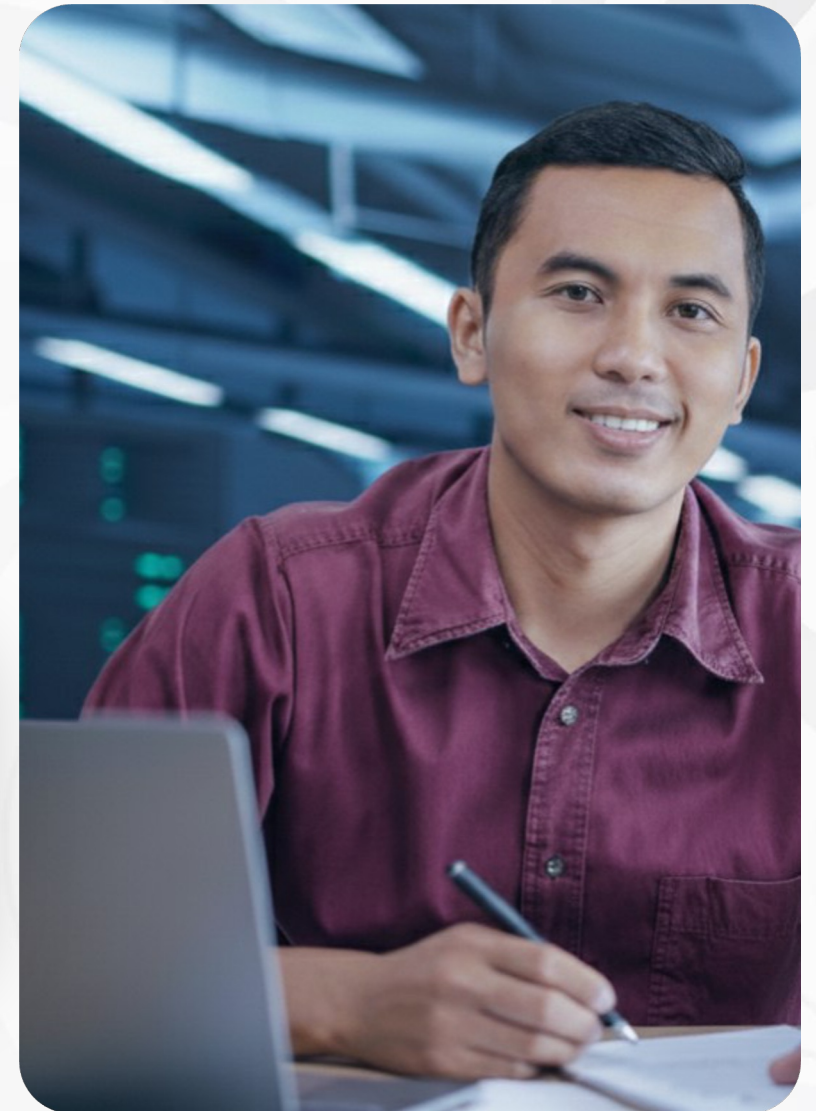


Programa nacional con IPN y TecNM de formación para **100 estudiantes** de física, matemáticas e ingeniería.

**Estancias de 2 meses** para investigadores del CINVESTAV.



**2025**  
Año de  
**La Mujer Indígena**



# Convenio internacional

Colaboración para iniciar operaciones inmediatas del Centro Mexicano de Supercómputo para el desarrollo de soluciones a retos públicos.

 **Ciencia y Tecnología**  
Secretaría de Ciencia, Humanidades, Tecnología e Innovación

 **Transformación Digital**  
Agencia de Transformación Digital y Telecomunicaciones



**2025**  
Año de  
La Mujer  
Indígena



# Proyectos iniciales del Centro Mexicano de Supercómputo



Gobierno de México

Ciencia y Tecnología  
Secretaría de Ciencia, Humanidades, Tecnología e Innovación

Transformación Digital  
Agencia de Transformación Digital y Telecomunicaciones



## Modelos meteorológicos



Ciencia y Tecnología  
Secretaría de Ciencia, Humanidades, Tecnología e Innovación



CNPC  
COORDINACIÓN NACIONAL DE PROTECCIÓN CIVIL



SMN  
SERVICIO METEOROLÓGICO NACIONAL

Transformación Digital  
Agencia de Transformación Digital y Telecomunicaciones

a

Modelos climáticos y análisis de fenómenos hidrometeorológicos para prevención de desastres.

b

Se conecta con el sistema de alertamiento masivo.

c

Desarrollado por investigadores de:

- SMN • CNPC
- SECIHTI • ATDT

## Análisis de información aduanera y modelos de riesgo



Hacienda  
Secretaría de Hacienda y Crédito Público



ADUANAS  
SERVICIO NACIONAL DE ADUANAS



SAT  
SERVICIO DE ADMINISTRACIÓN TRIBUTARIA

Transformación Digital  
Agencia de Transformación Digital y Telecomunicaciones

Procesamiento de volúmenes masivos de datos de pedimentos e ingresos en aduanas para definir modelos de riesgo y prevenir actos de corrupción.

## Procesamiento de imágenes para agricultura



Agricultura  
Secretaría de Agricultura y Desarrollo Rural

Procesamiento de imágenes agrícolas para la planeación de cultivos y mejoramiento de las cosechas y la gestión de alimentos.

## Modelos de lenguaje con inteligencia artificial



Ciencia y Tecnología  
Secretaría de Ciencia, Humanidades, Tecnología e Innovación

Modelos de lenguaje masivos para asistencia virtual.



2025  
Año de  
La Mujer  
Indígena