



**CIUDAD DE MÉXICO**  
CAPITAL DE LA TRANSFORMACIÓN

DIRECCION GENERAL DE  
SERVICIOS URBANOS Y SUSTENTABILIDAD

# INTERVENCIÓN INTEGRAL DE IZTACALCO



**CIUDAD DE MÉXICO**  
CAPITAL DE LA TRANSFORMACIÓN

# Índice:

- Mega jornada U.H. INFONAVIT Iztacalco
- Camino seguro escolar Iztacalco
- Módulo de policía en Infonavit Iztacalco
- Parque ALEGRÍA en el camellón de Juan N. Álvarez



**CIUDAD DE MÉXICO**  
CAPITAL DE LA TRANSFORMACIÓN

DIRECCION GENERAL DE  
SERVICIOS URBANOS Y SUSTENTABIIDAD

# MEGA JORNADA U.H. INFONAVIT IZTACALCO

INTERVENCIÓN EN UNIDAD HABITACIONAL INFONAVIT, ALCALDÍA IZTACALCO, CDMX



**CIUDAD DE MÉXICO**  
CAPITAL DE LA TRANSFORMACIÓN

DIRECCION GENERAL DE  
SERVICIOS URBANOS Y SUSTENTABIIDAD

**01**

**CAVEP**

**COORDINACIÓN DE AREAS VERDES**

TRABAJOS DE INTERVENCION  
EN U.H. INFONAVIT,  
ALCALDÍA IZTACALCO



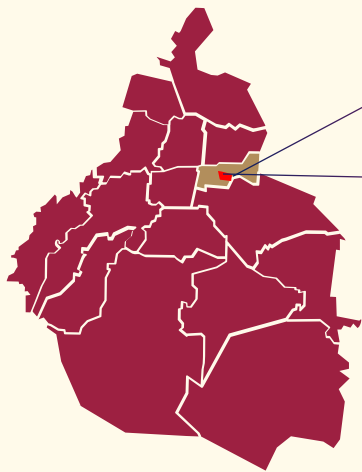
**CIUDAD DE MÉXICO**  
CAPITAL DE LA TRANSFORMACIÓN

DIRECCION GENERAL DE  
SERVICIOS URBANOS Y SUSTENTABIIDAD

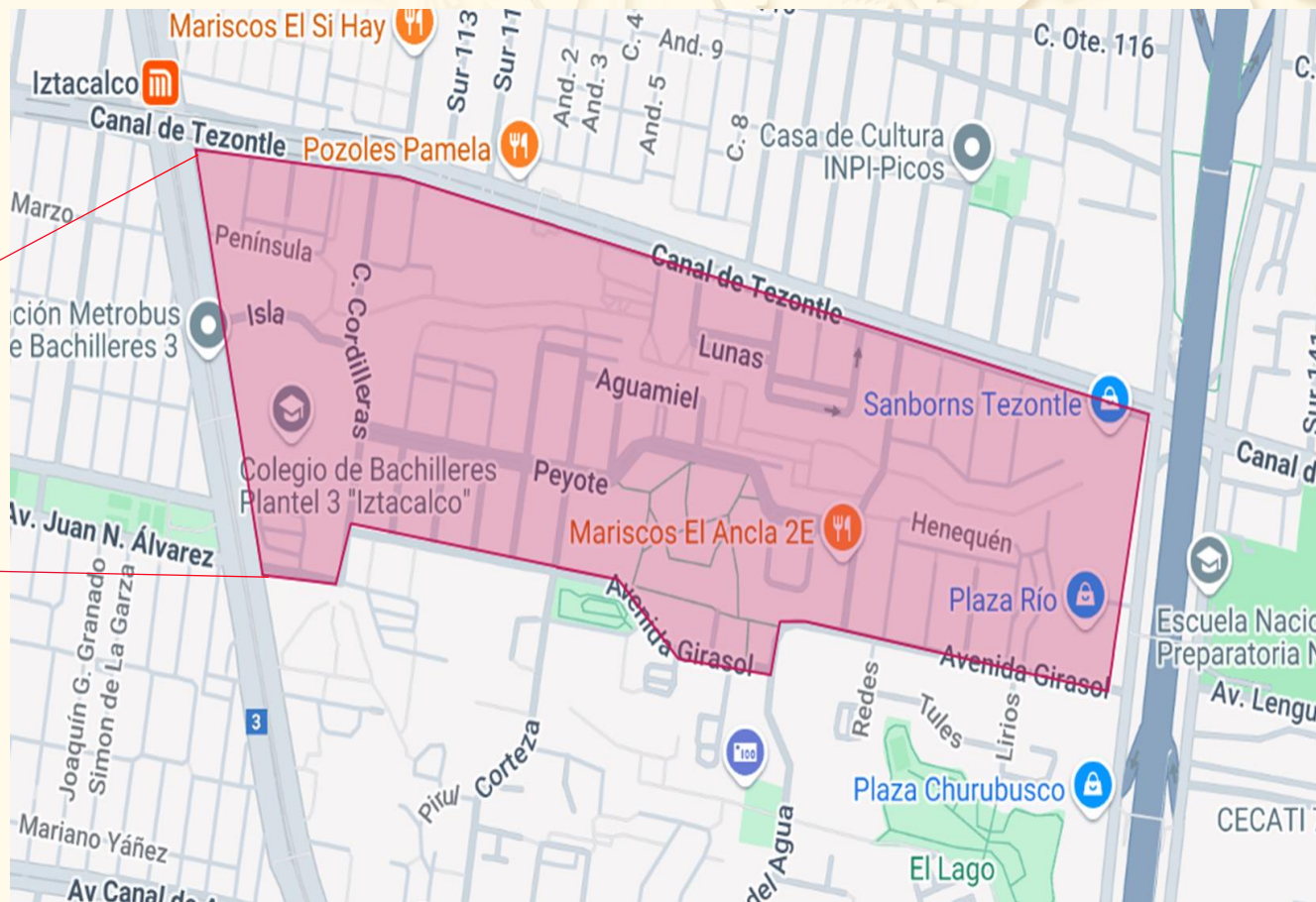
## POLIGONO DE ATENCIÓN

**SUPERFICIE: 360, 345 M2**

**UBICACIÓN: AL PONIENTE CON EJE 3, AL NORTE CON CANAL DE TEZONTLE, AL ORIENTE CON RIO CHURUBUSCO Y AL SUR CON AV. GIRASOL**



## UBICACIÓN





# ARBOLADO Y ÁREAS VERDES PARA INTERVENCIÓN

**TOTAL DE ÁRBOLES  
DIAGNOSTICADOS** **321 PZAS**

**PODAS** **239 PZAS**

**DERRIBOS** **82 PZAS**

**ÁREAS  
VERDES** **25, 620 M2**

**RETIRO DE  
TOCÓN** **3 PZAS**

**CANCHAS** **4 PZAS**

**CAMELLÓN** **2,301 M2**

**ÁREA DE  
JUEGOS** **4 MODULOS  
(MANTENIMIENTO EN  
GENERAL EN HERRERÍA Y  
PINTURA)**





**CIUDAD DE MÉXICO**  
CAPITAL DE LA TRANSFORMACIÓN

DIRECCION GENERAL DE  
SERVICIOS URBANOS Y SUSTENTABILIDAD



# REPORTE PODAS





**CIUDAD DE MÉXICO**  
CAPITAL DE LA TRANSFORMACIÓN

DIRECCION GENERAL DE  
SERVICIOS URBANOS Y SUSTENTABIIDAD



## REPORTE DE CANCHAS





**CIUDAD DE MÉXICO**  
CAPITAL DE LA TRANSFORMACIÓN

DIRECCION GENERAL DE  
SERVICIOS URBANOS Y SUSTENTABIIDAD

**02**

**DAP**

**DIRECCIÓN DE ALUMBRADO PÚBLICO**

**TRABAJOS DE ALUMBRADO PÚBLICO  
EN U.H. INFONAVIT,  
ALCALDÍA IZTACALCO**



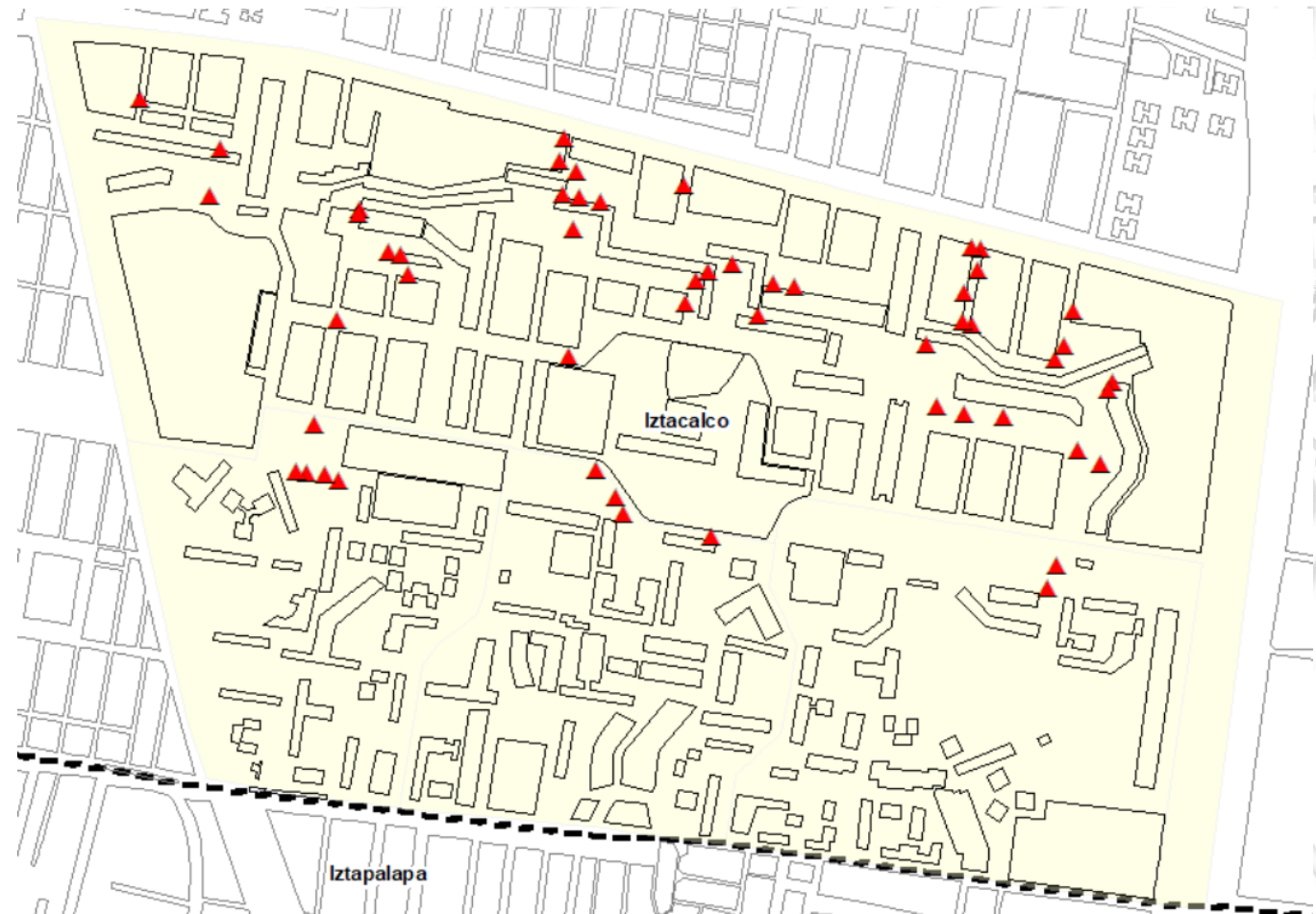
**CIUDAD DE MÉXICO**  
CAPITAL DE LA TRANSFORMACIÓN

DIRECCION GENERAL DE  
SERVICIOS URBANOS Y SUSTENTABIIDAD

# LUMINARIAS APAGADAS

**53**

**LUMINARIAS APAGADAS  
DE DIFERENTES MODELOS**





## TRABAJOS REALIZADOS



**26 / MAYO / 2025**

- Cableado inter postal
- Conexión a líneas de alimentación
- Cambio de componentes

Quedan **12** luminarias puestas en servicio y un super poste con **10** reflectores.

**28 / MAYO / 2025**

- Conexión a líneas de alimentación
- Instalación y cambio de componentes

Quedan **46** luminarias puestas en servicio.



**CIUDAD DE MÉXICO**  
CAPITAL DE LA TRANSFORMACIÓN

DIRECCION GENERAL DE  
SERVICIOS URBANOS Y SUSTENTABIIDAD



# REPORTE FOTOGRAFICO





**CIUDAD DE MÉXICO**  
CAPITAL DE LA TRANSFORMACIÓN

DIRECCION GENERAL DE  
SERVICIOS URBANOS Y SUSTENTABIIDAD

**03**

**DIU**

**DIRECCIÓN DE IMAGEN URBANA**

**TRABAJOS DE INTERVENCION  
EN U.H. INFONAVIT,  
ALCALDÍA IZTACALCO**



## DIAGNOSTICO RESIDUOS

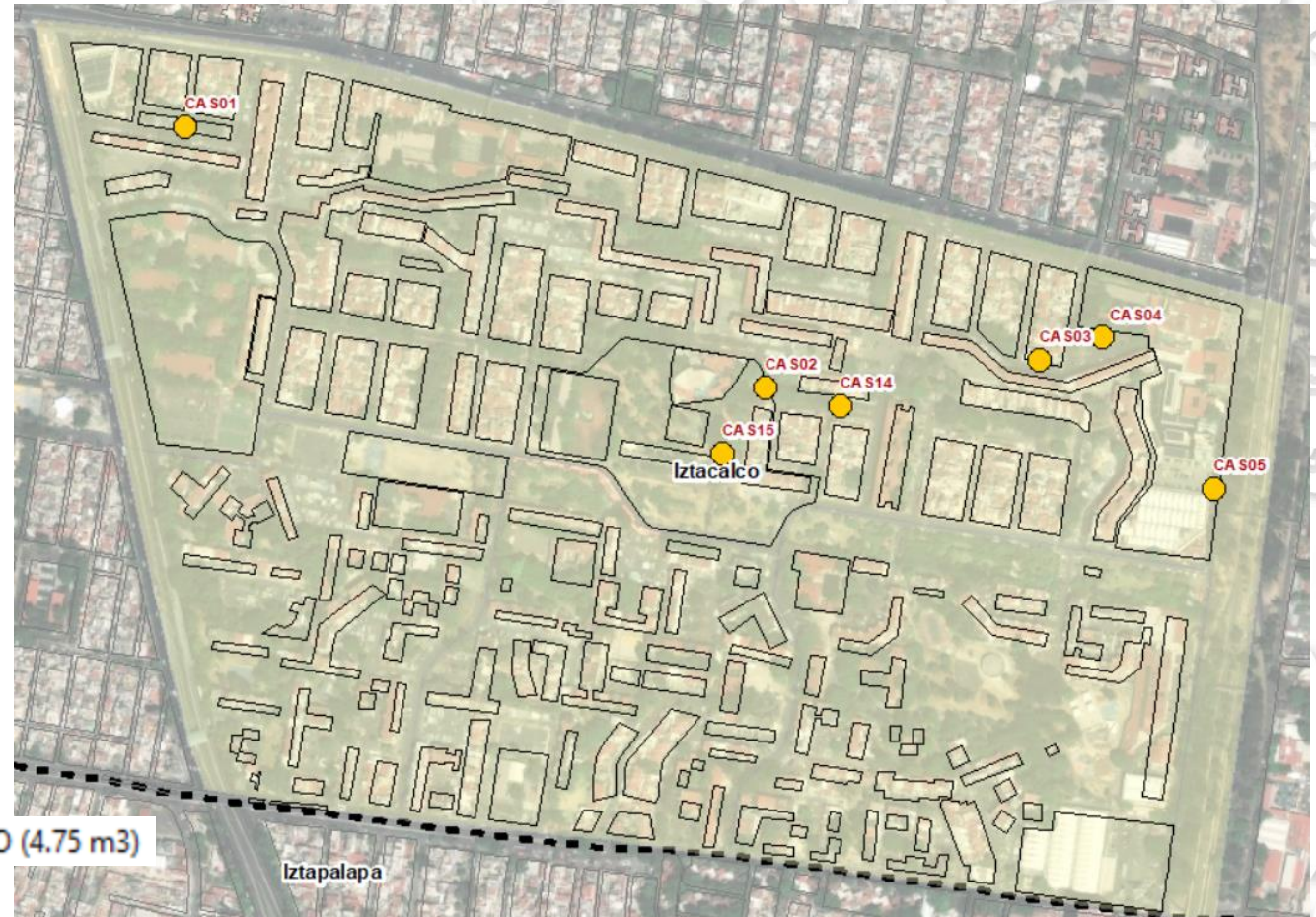
RESIDUOS		
NOMENCLATURA	UNIDAD	CANTIDAD
RE01	M3	0.1
RE02	M3	0.1
TOTAL		0.2





## DIAGNOSTICO CASCAJO

CASCAJO		
NOMENCLATURA	UNIDAD	CANTIDAD
CAS01	M3	1
CAS02	M3	0.3
CAS03	M3	0.1
CAS04	M3	3
CAS05	M3	0.1
CAS14	M3	0.1
CAS15	M3	0.15
TOTLA		4.75





## CASCAJO



CAS01



CAS02



CAS03



CAS04



CAS05



CAS06



CAS07



CAS08

## REPORTE FOTOGRAFICO



**CIUDAD DE MÉXICO**  
CAPITAL DE LA TRANSFORMACIÓN

DIRECCION GENERAL DE  
SERVICIOS URBANOS Y SUSTENTABIIDAD

**04**

**DICOSU**

**DIRECCIÓN DE  
CONSTRUCCION DE SERVICIOS URBANOS**

**TRABAJOS DE INTERVENCION  
EN U.H. INFONAVIT,  
ALCALDÍA IZTACALCO**



# CAMINOS SEGUROS

No.	NOMBRE DE CALLE	LONG_M	INICIO	TERMINO
2	AV CANAL DE TEZONTLE	2,003	AV. RIO CHURUBUSCO	FRANCISCO DEL PASO Y TRONCOSO
3	AV CANAL DE TEZONTLE	2,034	FRANCISCO DEL PASO Y TRONCOSO	AV. RIO CHURUBUSCO
4	EJE 3 OTE FRANCISCO DEL PASO Y TRONCOSO	759	AV. CANAL DE APATLACO	CANAL DE TEZONTLE
5	EJE 3 OTE FRANCISCO DEL PASO Y TRONCOSO	752	CANAL DE TEZONTLE	AV. CANAL DE APATLACO
6	AV. JUAN N. ALVAREZ	1,875	EJE 1 OTE	FRANCISCO DEL PASO Y TRONCOSO
7	AV. JUAN. N. ALVAREZ	1,887	FRANCISCO DEL PASO Y TRONCOSO	EJE 1 OTE
<b>LONGITUD TOTAL</b>		<b>9,310</b>		

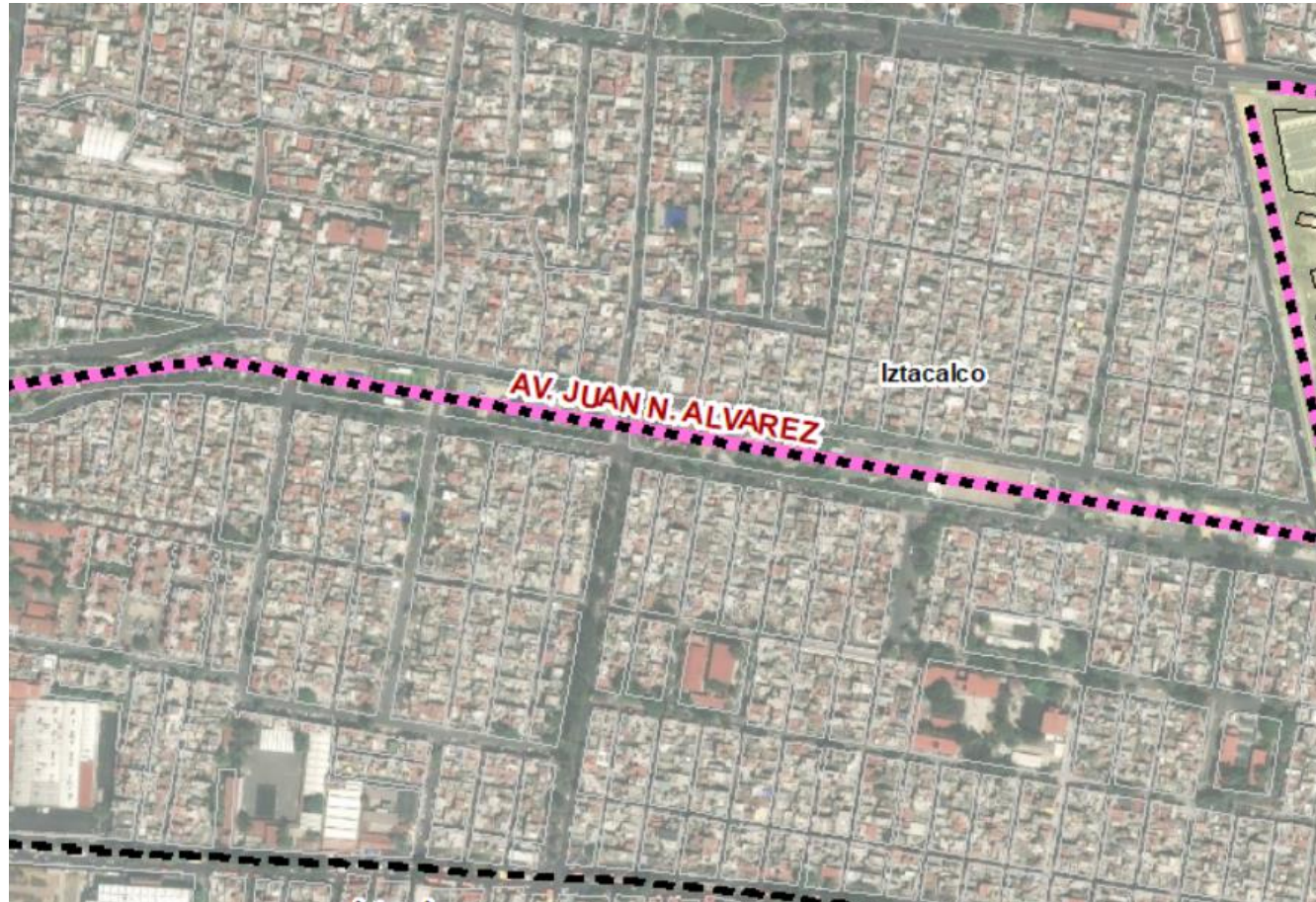




**CIUDAD DE MÉXICO**  
CAPITAL DE LA TRANSFORMACIÓN

DIRECCION GENERAL DE  
SERVICIOS URBANOS Y SUSTENTABILIDAD

## CAMINOS SEGUROS



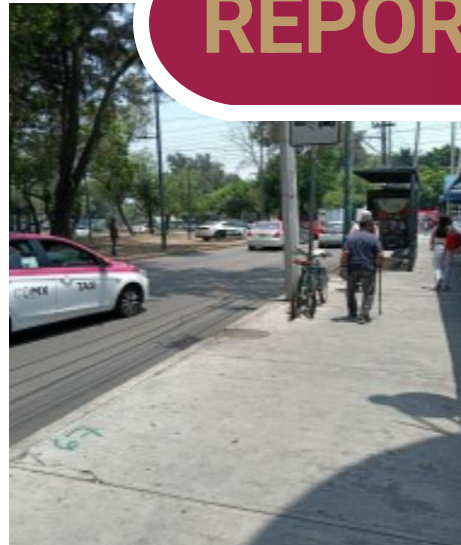


**CIUDAD DE MÉXICO**  
CAPITAL DE LA TRANSFORMACIÓN

DIRECCION GENERAL DE  
SERVICIOS URBANOS Y SUSTENTABIIDAD



## REPORTE FOTOGRAFICO





**CIUDAD DE MÉXICO**  
CAPITAL DE LA TRANSFORMACIÓN

# Caminos Seguros Iztacalco





SECRETARÍA DE OBRAS Y SERVICIOS

CIUDAD DE MÉXICO  
CAPITAL DE LA TRANSFORMACIÓN




CIUDAD ILUMINADA,  
CAMINA LIBRE, CAMINA SEGURA  
EN EJECUCIÓN

## SIMBOLOGÍA

----- AV. JUAN N. ALVAREZ

LONGITUD DE TRAMO:  
**1.15 KM**

## CARTOGRAFÍA BASE

-  LÍMITES UT
-  LÍMITE ALCALDÍAS
-  LÍMITE MUNICIPAL

0 0.0375 0.075 0.15 0.225 0.3 ESCALA NUMÉRICA 1:3,320

MAPA D01



¡EVITE EL DERRIBO DE RESIDUOS EN LAS CALLES!  
¡MANTENGA LAS CALLES LIMPIAS Y SEGUROS!  
¡MANTENGA LOS PASILLOS LIBRES DE OBSTÁCULOS!  
¡MANTENGA LOS PASILLOS LIBRES DE OBSTÁCULOS!  
¡MANTENGA LOS PASILLOS LIBRES DE OBSTÁCULOS!

Projected Coordinate System: WGS\_1984\_UTM\_Zone\_14N  
Projection: Transverse\_Mercator  
False\_Easting: 500000.000000  
False\_Northing: 0.00000000  
Central\_Meridian: -99.00000000  
Scale\_Factor: 0.99960000  
Latitude\_of\_Origin: 0.00000000  
Linear Unit: Meter



LOCALIZACIÓN





**CIUDAD DE MÉXICO**  
CAPITAL DE LA TRANSFORMACIÓN

# Módulo de Policía en INFONAVIT Iztacalco

# MÓDULO DE POLICIA UBICADO EN CALLE CORTEZA Y GIRASOL, COLONIA INFONAVIT IZTACALCO



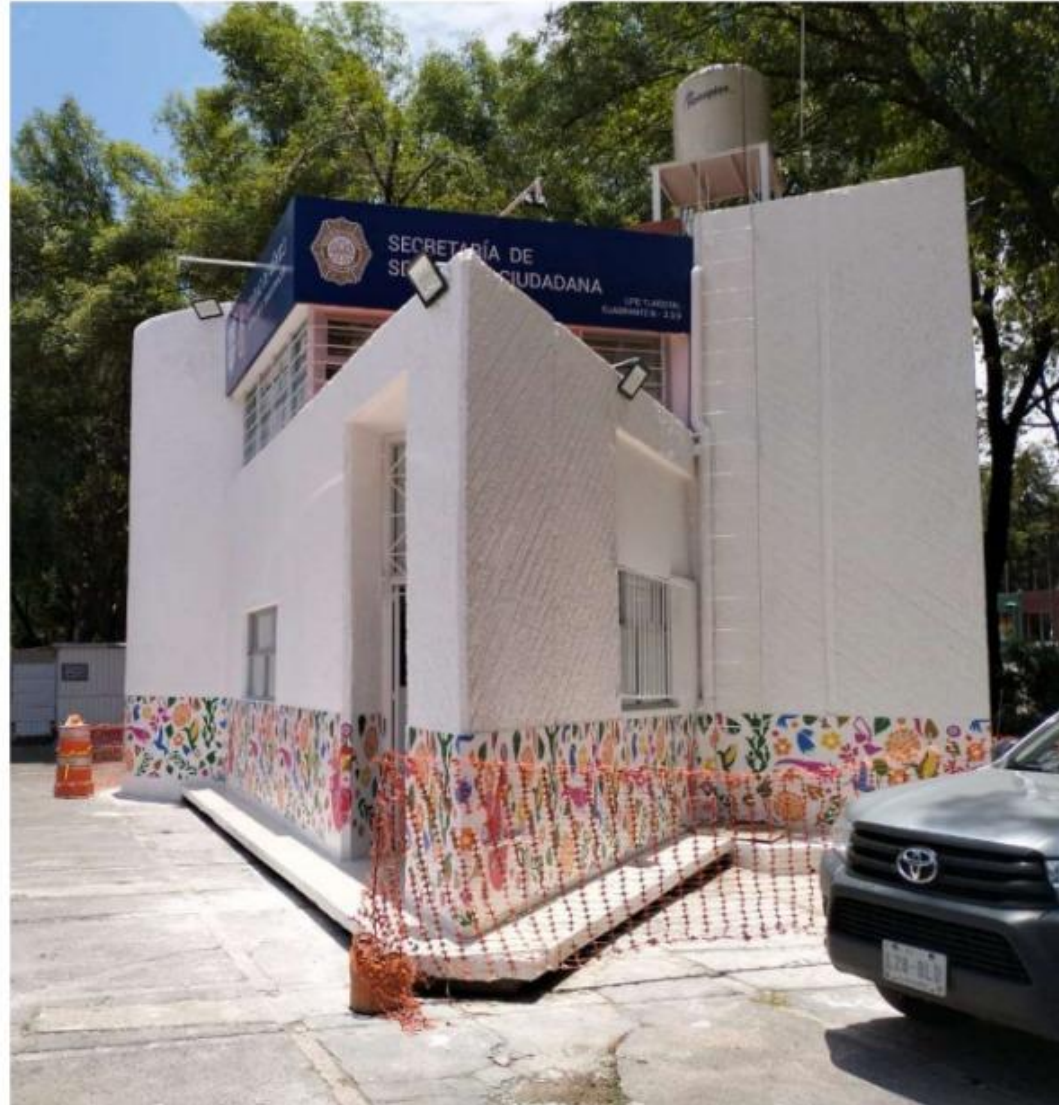
**METROS CUADRADOS A  
INTERVENIR 95.00 M2**



**PERIODO DE EJECUCIÓN  
JUNIO - JULIO**

## **TRABAJOS A EJECUTADOS**

- **Aplanados: 315 m2**
- **Pintura: 215 m2**
- **Colocación de Pisos: 121 m2**
- **Colocación de Cancelerías: 30 m2**
- **Herrerías: 20 m2**
- **Colocación de Impermeabilizante: 150.20 m2**
- **Rehabilitación de 2 baños: Colocación de 4 muebles de baños y rehabilitación de instalaciones hidráulicas y sanitarias**
- **Colocación de un tinaco.**
- **Rehabilitación de Instalación Eléctricas: Colocación de 8 luminarias interiores y 12 reflectores exteriores.**
- **Colocación de logotipos Institucionales**







**CIUDAD DE MÉXICO**  
CAPITAL DE LA TRANSFORMACIÓN

# Parque ALEGRÍA en el camellón de Juan N. Álvarez

PARQUES

# ALEGRÍA



MÓDULO BURBUJA



MÓDULO TULIPÁN



MÓDULO COLIBRÍ



MÓDULO JAGUAR



MÓDULO GIRASOL



MÓDULO SAUCE



ARBOLAR LIMPIAR EMBELLECEER GOZAR REÍR INCLUIR AMAR

# MÓDULO BURBUJA

Pensado para los más pequeñitos. Este módulo es una serie de círculos suaves y envolventes, como una burbuja: ligera, frágil y mágica. Aquí todo invita al juego a todos los infante.



CIUDAD DE MÉXICO  
CAPITAL DE LA TRANSFORMACIÓN



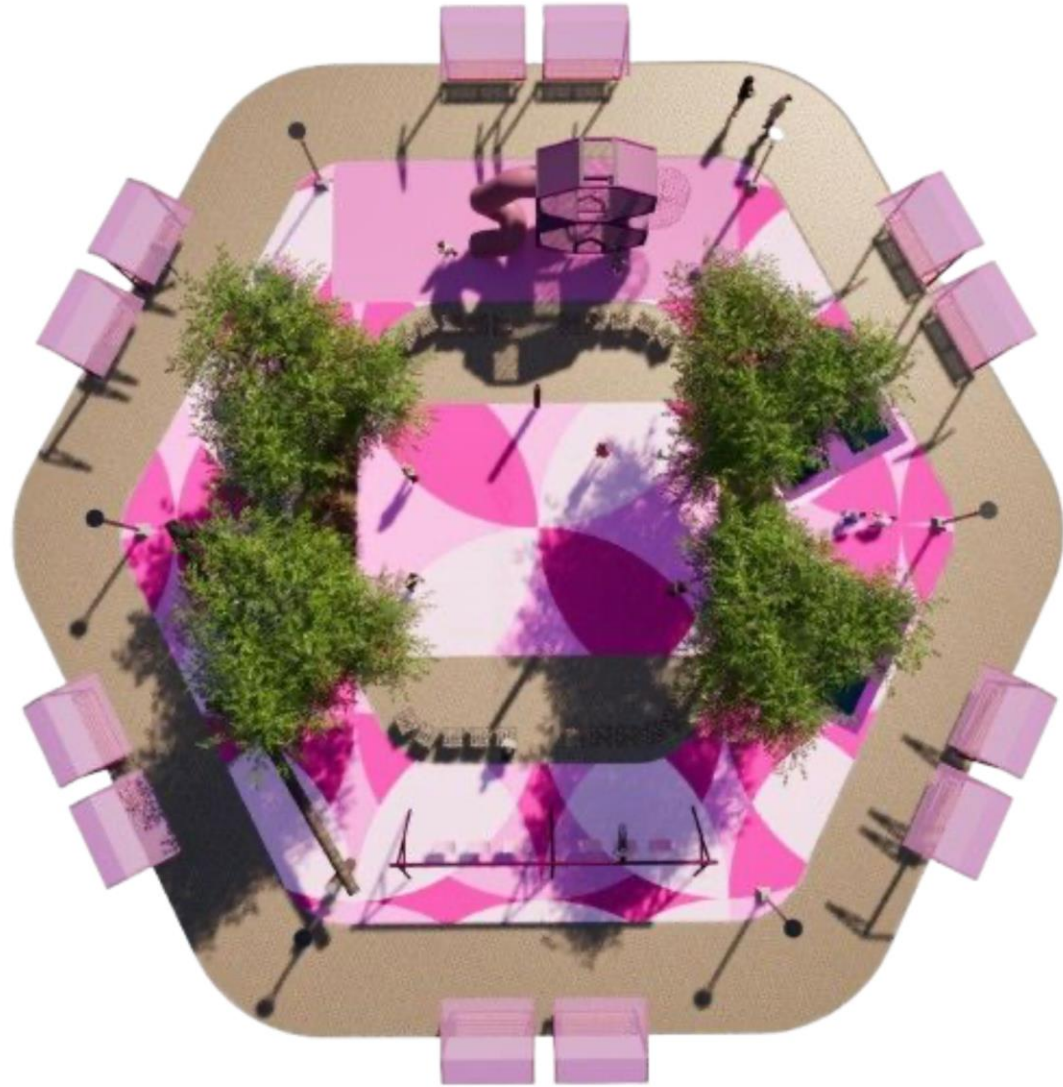
IMÁGENES OBJETIVO



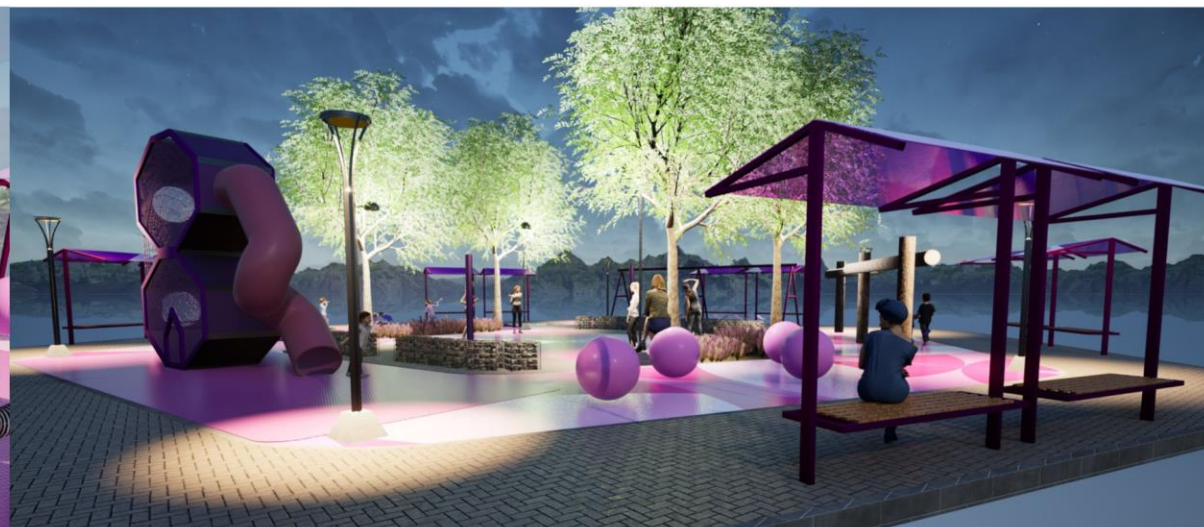
CIUDAD DE MÉXICO  
CAPITAL DE LA TRANSFORMACIÓN

# MÓDULO TULIPÁN

Inspirado en la ternura, la creatividad y la fuerza que hay en hacer las cosas como niña. El Tulipán es un capullo único, sensible, hermoso y brillante. El nombre propuesto es pensando en que las niñas también merecen un espacio hecho a su medida, como si creciera directamente del suelo.



CIUDAD DE MÉXICO  
CAPITAL DE LA TRANSFORMACIÓN



IMÁGENES OBJETIVO



CIUDAD DE MÉXICO  
CAPITAL DE LA TRANSFORMACIÓN

# MÓDULO COLIBRÍ

Inspirado en la ligereza del colibrí, este módulo ofrece un espacio sensorial y tranquilo para reconectar con uno mismo. Con texturas naturales, sonidos suaves y una atmósfera envolvente, invita a desacelerar y disfrutar del momento.

Es un módulo especial porque también incluye una zona de lactancia, pensada para brindar comodidad y tranquilidad a las madres con bebés.



CIUDAD DE MÉXICO  
CAPITAL DE LA TRANSFORMACIÓN



IMÁGENES OBJETIVO

# MÓDULO JAGUAR

Este módulo está pensado para nuestros compañeros de cuatro patas. Inspirado en la fuerza y agilidad del jaguar, es un espacio donde los perros pueden correr, jugar y socializar con seguridad. Cuenta con una zona amplia para todo tipo de perros y un área especial para perros pequeños, garantizando una convivencia tranquila y adecuada para cada tamaño. Jaguar promueve el bienestar animal y el vínculo afectivo entre personas y mascotas, integrando a toda la familia en el disfrute del parque.



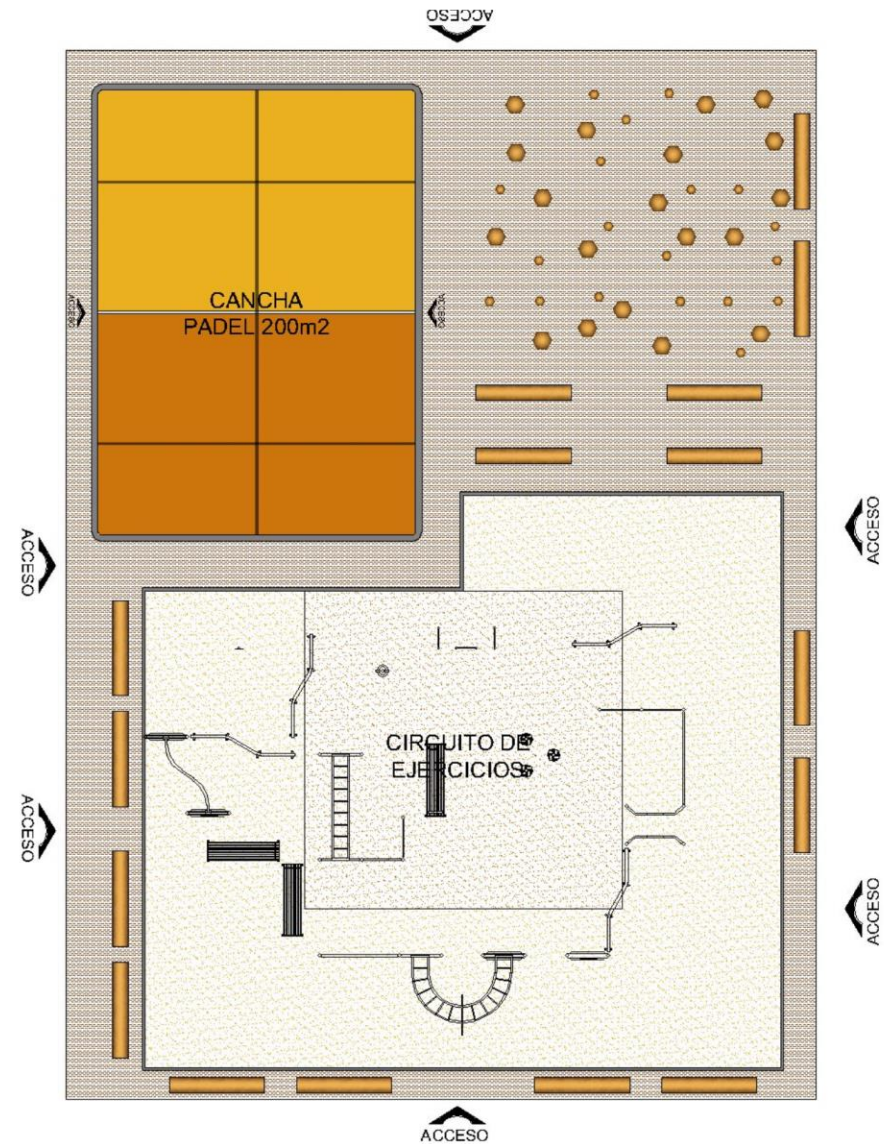
CIUDAD DE MÉXICO  
CAPITAL DE LA TRANSFORMACIÓN



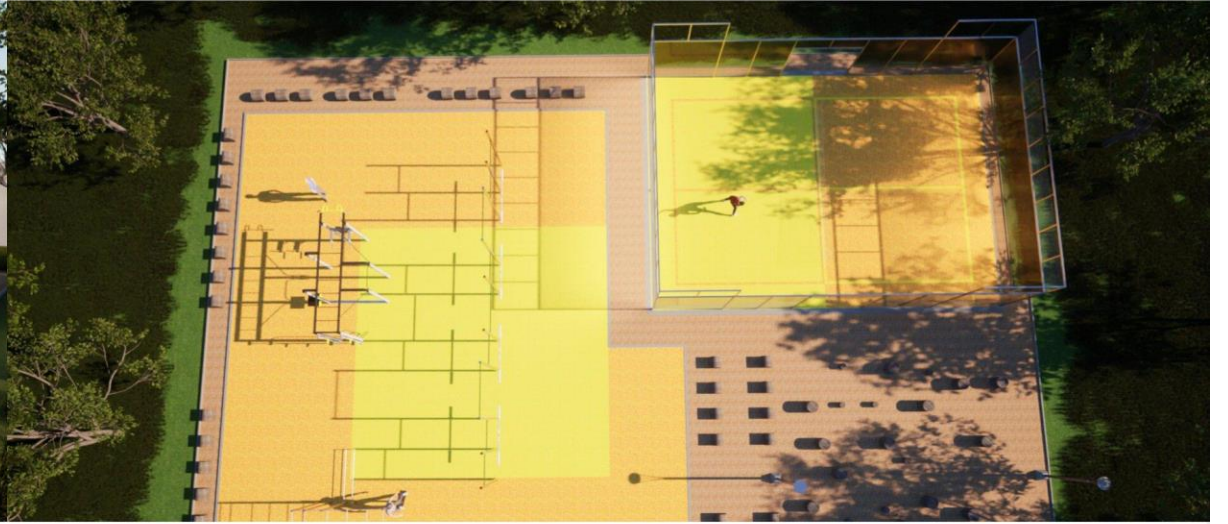
IMÁGENES OBJETIVO

# MÓDULO GIRASOL

Este módulo está inspirado en la energía, vitalidad y movimiento que transmite el girasol al seguir la luz del sol. Es un espacio diseñado para personas jóvenes, donde el cuerpo se activa y el ánimo florece. Con aparatos de ejercicio suave, áreas de descanso, jardineras aromáticas y sombra natural, Girasol promueve el bienestar físico y emocional, fomentando la convivencia, el autocuidado y la alegría de estar al aire libre.



CIUDAD DE MÉXICO  
CAPITAL DE LA TRANSFORMACIÓN



IMÁGENES OBJETIVO

# MÓDULO SAUCE

Este módulo está dedicado a la **sabiduría de los adultos mayores** y al cuidado de las personas con discapacidad. El nombre Sauce fue elegido porque este árbol *representa conocimiento, raíces profundas y la belleza de lo que ha perdurado con el tiempo.*



CIUDAD DE MÉXICO  
CAPITAL DE LA TRANSFORMACIÓN



IMÁGENES OBJETIVO



CIUDAD DE MÉXICO  
CAPITAL DE LA TRANSFORMACIÓN